

E(uro)quality/Jämställdhetskonsult AB

PROGRAM FÖR 2022

E(uro)QUALITY Jämställdhetskonsult

NÄTVERK

med Fördjupningsutbildning och dialogseminarier

SOCIAL HÅLLBARHET

Till dig som arbetar med social hållbarhet och Agenda 2030:

Jämställdhet, diversifiering och inkludering



E(uro)QUALITY/Jämställdhetskonsult AB

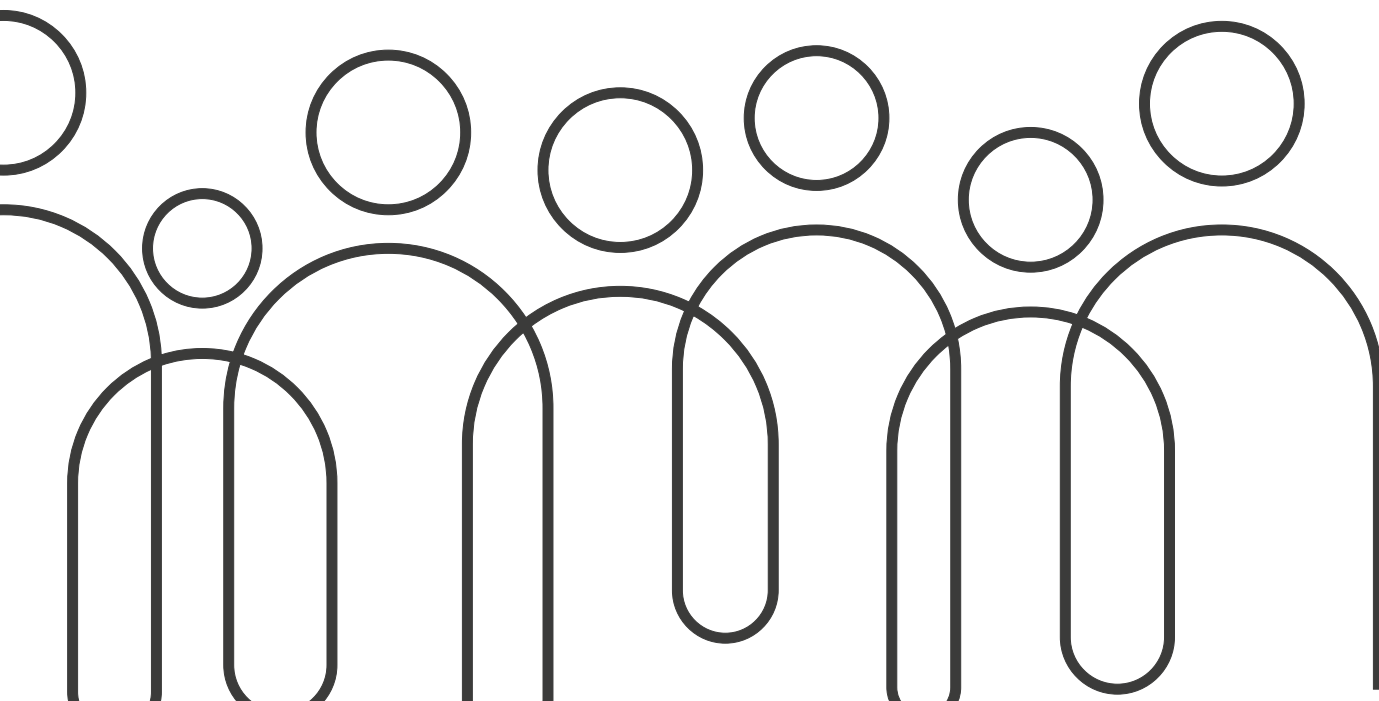
Ann-Katrine Roth | Västra Finnbodavägen 9c | 131 72 Nacka
mobil 0708 687 601 | info@euroquality.se | www.euroquality.se

VI FORTSÄTTER ATT FÖRKÖVRA OSS OCH ÖKA KUNSKAPERNA GENOM NÄTVERKETS DIALOGSEMINARIER

- Dialogseminarierna fortsätter i digitalt forum, teams, under det kommande året. Eftersom vi är ett litet nätverk så har det visat sig fungera bra.
- De digitala mötena är två timmar per tillfälle och vi möter forskare, experter och intressanta personer för att tillsammans lära mer och dela erfarenheter.
- Nätverket har max 10 medlemmar vilket innebär hög kvalitet och stora möjligheter att få till en dialog och delaktighet.
- Programmet planeras per termin för att vi ska kunna lyfta in aktuella frågor som dyker upp under året.
- Deltagare får gärna komma med förslag på intressanta teman, forskare eller liknande.
- Ofta finns extraerbjudande utöver planerade möten.
- Är ni flera från samma organisation som vill vara med får ni rabatt.
- Du kan välja att betala en årsavgift på 22.500:-.
Alternativt betalar du 3.950:- per tillfälle. Moms tillkommer.

Välkomna!

Ann-katrine Roth



PROGRAM FÖR ÅR 2022, VÅRTERMINEN

3/12 9.30-12.30

Kickoff för år 2022.

**Erfarenhetsutbyte och lunch
Epicenter, Stockholm**

27/12 10-12

**Studiebesök byggindustrins
säkerhetspark,
(uppföljning maskulinitetsnormer
4/11)**



**14/1 8.30-10.30 Våldsbejakande
extremism, Jonas Trolle,
The Swedish Center for
Preventing Violent Extremism.**

Jonas kommer att beskriva extremism samt svara på frågan hur kan vi identifiera extremism på våra arbetsplatser? Går det att säga upp personer som på sin fritid ägnar sig åt extremism?

Jonas är också författare till boken om kapten klänning och har varit chef för prostitutions- och människohandel gruppen vid polisen.

cve

Center mot
våldsbejakande
extremism



27/1 14.30-16.30

**Irene Molina,
Uppsala Universitet**

**Irene Molina forskar om staden
som plats för sociala maktrelatio-
ner. Specifika intresseområden
är rasifiering och diskriminering,
samt klass, genus och intersektio-
nalitet.**

**Irene kommer att bland annat
belysa debatten om strukturell
diskriminering.**

Professor in Human Geography, IBF/Institute
for Housing and Urban Research,
<http://katalog.uu.se/empinfo/?id=XX3212>

Research Director CEMFOR/Center for multi-
disciplinary research on racism,
<http://cemfor.uu.se/>,

Department of Social & Economic Geography,
<http://www.kultgeog.uu.se>

Uppsala university



18/3 8.30-10.30

Social hållbarhet för vem? Tina Sendlhofer är forskare inom social hållbarhet vid Handelshögskolan i Stockholm.

Tina kommer att ge oss en Introduktion om status/positionen av forskningen inom social hållbarhet i generellt hållbarhetsdiskurs.

Hur digitalisering och social hållbarhet ser ut inom leveranskedjor och särskilt fokus på Kvinnor och social hållbarhet inom leveranskedjor.

Tina Sendlhofer is an affiliated researcher at Misum at the Stockholm School of Economics. Her research interests are in business ethics and the organising of sustainability. Her main research revolves around organisations and their contribution to a sustainable society. In particular, she is interested in micro-level mechanisms that drive sustainability.



3/5 14.30-16.30

Olle Hammar forskare vid Framtidsinstitutet, den subjektiva integrationen

Olle är forskare vid Institutet för framtidsstudier och postdok vid Institutet för Näringslivsforskning. Forskningen handlar om frågor relaterade till ekonomisk ojämlikhet, migration och kultur.

Disputerade i nationalekonomi vid Uppsala universitet 2021 med avhandlingen [The Mystery of Inequality: Essays on Culture, Development, and Distributions](#).

Det här är en fortsättning på Bi Puranens workshop som vi hade 2019 i februari.

PÅ SCHEMAT VÅREN OCH UNDER HÖSTEN 2022

- Hur mäta mångfald, inkludering och diversifiering?
- Statistiska centralbyrån, SCB, vad får vi mäta?
- Psykologisk trygghet
- Rekrytering (igen och alltid aktuellt)
- Förändringsarbete
(forskning, hur kan vi lyckas med förändringar?)

